



COOKIECUTTER CASHBACK-ET
 Felix x Parfect x Riveting
 Voor de 'Saldoboer'. Behoort tot de hoogste stieren voor PL en dochtervruchtbaarheid. Uit de Clear-Echo Ramos 1200 EX-94-familie.

Stammoeder: Clear-Echo Ramos 1200 EX-94

KI-CODE: 786375	+3257 TPI	693 MELK	+13% V	+0,06% E
103 CFP	764 NET MERIT	101 MELKSNELHEID	1,27 UIER	
0,25 BENEN	1,10 PTAT	4,8 PL	+3,4 CCR	2,95 CELGETAL
				2,2 SCE

PROFIEL	-2	-1	0	+1	+2
---------	----	----	---	----	----

Hoogtemaat	-0.07	<div style="width: 10%;"></div>	klein
Voorhand	-0.43	<div style="width: 20%;"></div>	smal
Inhoud	-0.45	<div style="width: 25%;"></div>	ondiep
Melktype	0.90	<div style="width: 80%;"></div>	open
Kruisligging	-0.33	<div style="width: 30%;"></div>	oplopend
Kruisbreedte	1.17	<div style="width: 70%;"></div>	breed
Stand benen zij	1.35	<div style="width: 85%;"></div>	krommend
Stand benen achter	0.14	<div style="width: 15%;"></div>	recht
Klauwhoek	-0.08	<div style="width: 10%;"></div>	laag
Botkwaliteit	0.31	<div style="width: 30%;"></div>	hoog
Vooruieraanhechting	1.54	<div style="width: 90%;"></div>	vast
Achteruierhoogte	1.47	<div style="width: 85%;"></div>	hoog
Achteruierbreedte	1.52	<div style="width: 80%;"></div>	breed
Ophangband	0.44	<div style="width: 40%;"></div>	sterk
Uierdiepte	1.01	<div style="width: 70%;"></div>	ondiep
Voorspeenplaatsing	0.29	<div style="width: 25%;"></div>	nauw
Achterspeenplaatsing	0.31	<div style="width: 25%;"></div>	nauw
Speenlengte	-0.97	<div style="width: 15%;"></div>	kort



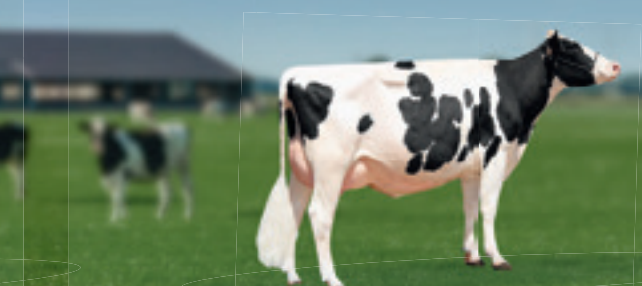
CLEAR-ECHO SWIFTY
 Perky x Sheldon x Tahiti
 Top allround stier met outcross bloedvoering. Robotgeschikt & echte Pinkenstier! Uit de MS Welcome Colby Taya VG-88-familie.

Stammoeder: Clear-Echo Sheldon EX94

KI-CODE: 786525	+3309 TPI	832 MELK	+18% V	+0,05% E
126 CFP	868 NET MERIT	103 MELKSNELHEID	0,73 UIER	
0,17 BENEN	0,99 PTAT	4,2 PL	+2,1 CCR	2,71 CELGETAL
				1,7 SCE

PROFIEL	-2	-1	0	+1	+2
---------	----	----	---	----	----

Hoogtemaat	0.62	<div style="width: 60%;"></div>	groot
Voorhand	-0.39	<div style="width: 20%;"></div>	smal
Inhoud	0.08	<div style="width: 10%;"></div>	diep
Melktype	1.61	<div style="width: 95%;"></div>	open
Kruisligging	-0.93	<div style="width: 40%;"></div>	oplopend
Kruisbreedte	0.60	<div style="width: 60%;"></div>	breed
Stand benen zij	0.44	<div style="width: 45%;"></div>	krommend
Stand benen achter	0.05	<div style="width: 10%;"></div>	recht
Klauwhoek	0.53	<div style="width: 55%;"></div>	hoog
Botkwaliteit	0.35	<div style="width: 35%;"></div>	hoog
Vooruieraanhechting	1.00	<div style="width: 75%;"></div>	vast
Achteruierhoogte	0.88	<div style="width: 70%;"></div>	hoog
Achteruierbreedte	1.01	<div style="width: 75%;"></div>	breed
Ophangband	0.39	<div style="width: 40%;"></div>	sterk
Uierdiepte	0.85	<div style="width: 70%;"></div>	ondiep
Voorspeenplaatsing	0.18	<div style="width: 20%;"></div>	nauw
Achterspeenplaatsing	0.01	<div style="width: 5%;"></div>	nauw
Speenlengte	-0.27	<div style="width: 10%;"></div>	kort



KINGS-RANSOM HARVEY
 Bolt Action x Deluxe x Big AI
 Super complete en hoge Net Merit stier! Laag celgetal en hoge melksnelheid. Uit de Cookiecutter Epic Hazel EX-91-familie.

Stammoeder: Kings-Ransom Hilkey VG-85

KI-CODE: 786524	+3311 TPI	891 MELK	+24% V	+0,06% E
136 CFP	891 NET MERIT	105 MELKSNELHEID	0,60 UIER	
0,16 BENEN	0,82 PTAT	3,8 PL	+1,4 CCR	2,68 CELGETAL
				1,9 SCE

PROFIEL	-2	-1	0	+1	+2
---------	----	----	---	----	----

Hoogtemaat	0.62	<div style="width: 60%;"></div>	groot
Voorhand	-0.01	<div style="width: 5%;"></div>	smal
Inhoud	0.35	<div style="width: 35%;"></div>	diep
Melktype	1.71	<div style="width: 95%;"></div>	open
Kruisligging	0.53	<div style="width: 55%;"></div>	hellend
Kruisbreedte	0.20	<div style="width: 20%;"></div>	breed
Stand benen zij	1.45	<div style="width: 85%;"></div>	krommend
Stand benen achter	-0.11	<div style="width: 10%;"></div>	gebogen
Klauwhoek	-0.23	<div style="width: 20%;"></div>	laag
Botkwaliteit	0.38	<div style="width: 38%;"></div>	hoog
Vooruieraanhechting	0.53	<div style="width: 55%;"></div>	vast
Achteruierhoogte	1.10	<div style="width: 75%;"></div>	hoog
Achteruierbreedte	1.93	<div style="width: 95%;"></div>	breed
Ophangband	-0.21	<div style="width: 20%;"></div>	zwak
Uierdiepte	-0.53	<div style="width: 5%;"></div>	diep
Voorspeenplaatsing	0.69	<div style="width: 70%;"></div>	nauw
Achterspeenplaatsing	0.51	<div style="width: 55%;"></div>	nauw
Speenlengte	-1.28	<div style="width: 15%;"></div>	kort



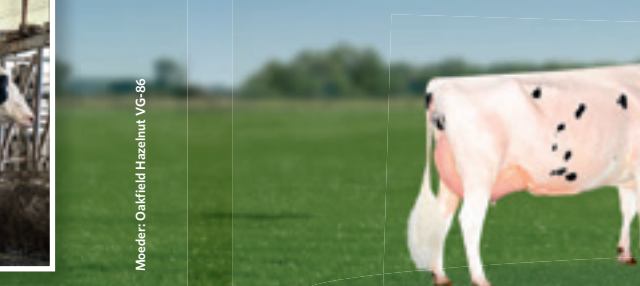
OAKFIELD HULK
 Hotwheels x Elon x Einstein
 Wereldwijd stiervader met +3398 TPI & 3676 LPI. Met +1.65 voor uier #3 uier in top-200 TPI. Uit de Sully Shottle May EX-90 familie.

Stammoeder: Oakfield Hazelnut VG-86

KI-CODE: 786530	+3398 TPI	530 MELK	+27% V	+1,11% E
142 CFP	903 NET MERIT	98 MELKSNELHEID	1,65 UIER	
0,15 BENEN	1,20 PTAT	4,0 PL	+0,3 CCR	2,70 CELGETAL
				1,8 SCE

PROFIEL	-2	-1	0	+1	+2
---------	----	----	---	----	----

Hoogtemaat	0.22	<div style="width: 20%;"></div>	groot
Voorhand	0.24	<div style="width: 25%;"></div>	breed
Inhoud	0.48	<div style="width: 48%;"></div>	diep
Melktype	1.33	<div style="width: 80%;"></div>	open
Kruisligging	0.98	<div style="width: 70%;"></div>	hellend
Kruisbreedte	1.56	<div style="width: 85%;"></div>	breed
Stand benen zij	-0.75	<div style="width: 15%;"></div>	krommend
Stand benen achter	-0.11	<div style="width: 10%;"></div>	gebogen
Klauwhoek	0.19	<div style="width: 19%;"></div>	hoog
Botkwaliteit	0.29	<div style="width: 29%;"></div>	hoog
Vooruieraanhechting	1.28	<div style="width: 85%;"></div>	vast
Achteruierhoogte	2.17	<div style="width: 95%;"></div>	hoog
Achteruierbreedte	2.84	<div style="width: 95%;"></div>	breed
Ophangband	1.22	<div style="width: 75%;"></div>	sterk
Uierdiepte	0.54	<div style="width: 55%;"></div>	hoog
Voorspeenplaatsing	1.75	<div style="width: 85%;"></div>	nauw
Achterspeenplaatsing	1.77	<div style="width: 85%;"></div>	nauw
Speenlengte	-1.57	<div style="width: 15%;"></div>	kort



AURORA SHEEPSTER ROBO
 Sheepster x Parfect x Rapid
 Wereldwijd stiervader met +3367 TPI & 3785. Robotgeschikt door -0.52 achterspeenplaatsing & 1.52 speenlengte. Uit de Sully Shottle May EX-90 familie.

Stammoeder: Quiet-Brook-D Babyhook EX-94

KI-CODE: 780000	+3367 TPI	1204 MELK	+20% V	+0,07% E
164 CFP	804 NET MERIT	100 MELKSNELHEID	0,45 UIER	
0,75 BENEN	1,19 PTAT	3,2 PL	+0,1 CCR	2,89 CELGETAL
				2,5 SCE

PROFIEL	-2	-1	0	+1	+2
---------	----	----	---	----	----

Hoogtemaat	0.55	<div style="width: 55%;"></div>	groot
Voorhand	1.28	<div style="width: 85%;"></div>	breed
Inhoud	0.78	<div style="width: 78%;"></div>	diep
Melktype	0.48	<div style="width: 48%;"></div>	open
Kruisligging	-0.32	<div style="width: 30%;"></div>	oplopend
Kruisbreedte	2.01	<div style="width: 85%;"></div>	breed
Stand benen zij	0.87	<div style="width: 87%;"></div>	krommend
Stand benen achter	1.46	<div style="width: 85%;"></div>	recht
Klauwhoek	0.55	<div style="width: 55%;"></div>	hoog
Botkwaliteit	0.67	<div style="width: 67%;"></div>	hoog
Vooruieraanhechting	0.70	<div style="width: 70%;"></div>	vast
Achteruierhoogte	1.27	<div style="width: 75%;"></div>	hoog
Achteruierbreedte	1.58	<div style="width: 75%;"></div>	breed
Ophangband	-0.20	<div style="width: 20%;"></div>	zwak
Uierdiepte	-0.26	<div style="width: 25%;"></div>	ondiep
Voorspeenplaatsing	-0.60	<div style="width: 10%;"></div>	wijd
Achterspeenplaatsing	-0.52	<div style="width: 15%;"></div>	wijd
Speenlengte	1.52	<div style="width: 85%;"></div>	lang



KINGS-RANSOM DIGHARD
 Hotwheels x Deluxe x Legacy
 Dikke melk en een echte Pinkenstier (1.4 SCE). #23 PTAT in de top-200 TPI. Uit wereldrecordhouder Melkproductiekoe Muranda Oscar Lucinda-familie.

Stammoeder: T-Spence Deluxe T162 EX-90

KI-CODE: 786529	+3366 TPI	234 MELK	+40% V	+1,12% E
156 CFP	913 NET MERIT	100 MELKSNELHEID	0,67 UIER	
0,59 BENEN	1,34 PTAT	2,7 PL	-1,1 CCR	2,77 CELGETAL
				1,4 SCE

PROFIEL	-2	-1	0	+1	+2
---------	----	----	---	----	----

Hoogtemaat	0.38	<div style="width: 38%;"></div>	groot
Voorhand	0.91	<div style="width: 70%;"></div>	breed
Inhoud	1.10	<div style="width: 80%;"></div>	diep
Melktype	1.62	<div style="width: 90%;"></div>	open
Kruisligging	1.05	<div style="width: 75%;"></div>	hellend
Kruisbreedte	1.05	<div style="width: 75%;"></div>	breed
Stand benen zij	-0.27	<div style="width: 25%;"></div>	recht
Stand benen achter	0.38	<div style="width: 38%;"></div>	recht
Klauwhoek	0.27	<div style="width: 27%;"></div>	hoog
Botkwaliteit	0.73	<div style="width: 73%;"></div>	hoog
Vooruieraanhechting	0.57	<div style="width: 57%;"></div>	vast
Achteruierhoogte	1.02	<div style="width: 70%;"></div>	hoog
Achteruierbreedte	2.45	<div style="width: 95%;"></div>	breed
Ophangband	0.16	<div style="width: 16%;"></div>	zwak
Uierdiepte	-0.60	<div style="width: 10%;"></div>	diep
Voorspeenplaatsing	0.87	<div style="width: 87%;"></div>	wijd
Achterspeenplaatsing	0.61	<div style="width: 61%;"></div>	wijd
Speenlengte	-1.63	<div style="width: 15%;"></div>	kort

UNITED SIRES

STIERENKAART ZOMER

2025



Foto: Han Hopman
 Kings-Ransom Mogul Cleavage EX-95 MS-97



